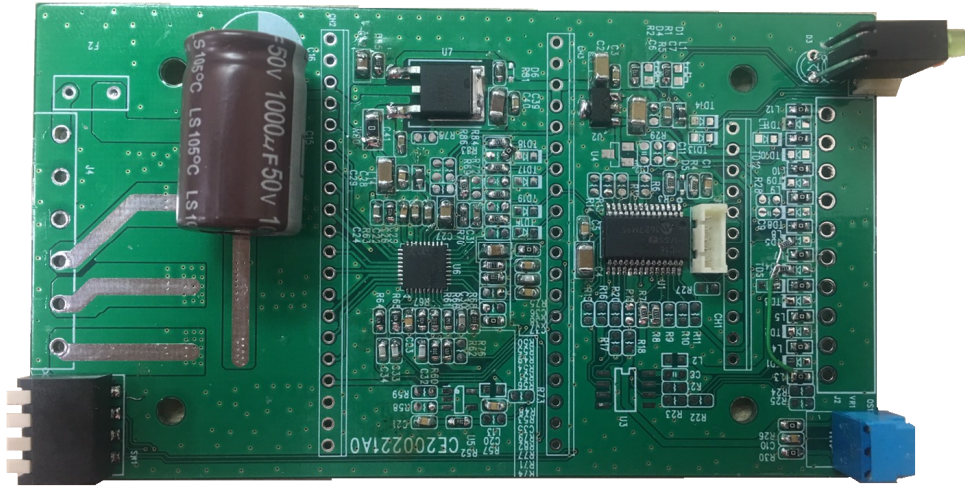


佶慶電機有限公司

CHESHIRE ELECTRIC COMPANY, LLC

Driver for Brushless Motor with Sensor 有感無刷馬達驅動器

MODEL OHS1-28V10A-1	DRIVER SPECIFICATIONS 驅動器規格書	Page: 1 OF 1
------------------------	---------------------------------	--------------



驅動器規格 Motor Driver Specifications

輸入電源 Input Voltage	DC9-28V
驅動電流 Operation Current	10A
驅動模式 Drive mode	Sine Wave Drive
感測器 Sensor	3霍爾感測器。3 HALL Sensor
運轉功能 Operation Functions	1. 啟動/停止。Start/Stop 2. 轉速調整。Speed control 3. 正/反轉。Direction control CW/CCW
保護功能 Protections	1. 電源逆接保護功能：輸入端電壓正負極接反時，馬達無法運轉。 1. Polarity Protection: If power polarity error, the motor can not be operated. 2. 馬達限電流功能：馬達瞬間最大限電流20A。 2. Pulsed Current Limit: The motor pulsed current limit is 20A . 3. 過溫保護：驅動IC溫度超過165°C停止工作，直到驅IC驅動器降到150°C以下，重新供電恢復正常工作。 3. Temperature Protection: If the temperature of the driver IC is Over 165°C, it will be shut down. Once all the driver board components' temperature drop below 150°C, restart the power.
工作溫度 Operating Temperature	- 10°C~60°C
外型尺寸 Size	104x56x20mm
重量 Weight	25g
備註 Remark	1. 無外殼。 1. No Case. 2. 無端子台 2. No Terminal block 3. 由RS-232通訊協定碼控制動作。 3. Control by RS-232 Interface.

製表日期：2020.4.24 版次：A版