

佶慶電機有限公司

CHESHIRE ELECTRIC COMPANY, LLC

型號：JR042-XXXA01-A00 標準型齒輪箱允許轉矩範圍：1.0N.m~10N.m
型號：JR045-XXXA01-A00 標準型齒輪箱允許轉矩範圍：1.0N.m~10N.m

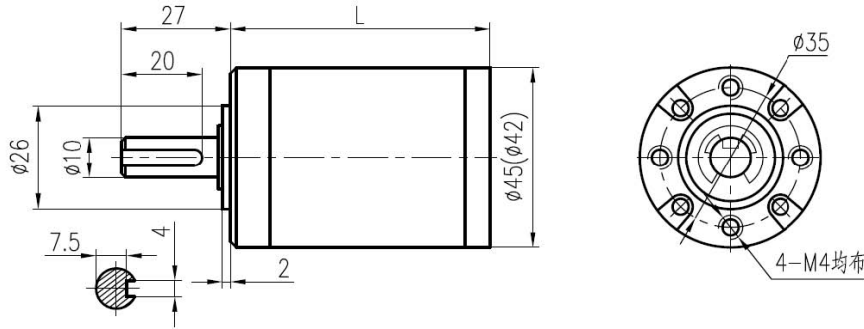
配置直流馬達和交流馬達的減速器，背隙（無負載時）為 $\leq 3^\circ$ ；配置步進馬達的減速器，背隙（無負載時）為 ≤ 1.5

行星齒輪減速器 PLANETARY GEAR HEAD

內齒圈材料 Housing material	金屬 metal
輸出軸承形式 Bearing at output	滾珠軸承 Sleeve bearings
徑向負載 Radial load(10mm from flange)	$\leq 80N$
軸向負載 Shaft axial load	$\leq 30N$
徑向間隙 Radial play of shaft	$\leq 0.04 \text{ mm}$
軸向間隙 Thrust play of shaft	$\leq 0.3 \text{ mm}$
背隙（無負載時）Backlash, at no-load	$\leq 3^\circ (1.5^\circ)$
輸出軸最大承受壓入力 Shaft press fit force, max	$\leq 150N$



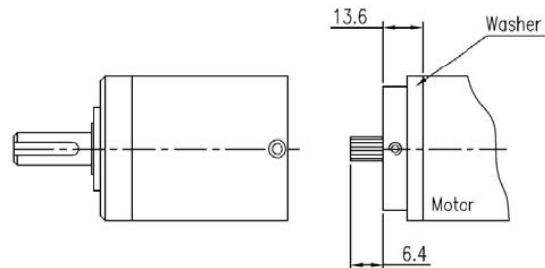
★外形和安裝尺寸 Dimensions



★馬達軸齒輪型式 Pinion Specifications

模數 Module	0.6	
齒數 No. of teeth	11	17
壓力角 Pressure angle	20°	
孔徑 Hole diameter	$\Phi 3.16 \quad \Phi 3.98 \quad \Phi 4.48$	
減速比 Reduction ratio	1/5.2 1/27 1/139 1/720	1/3.7 1/14 1/19 1/51 1/71 1/100 1/189 1/264 1/369 1/516

★馬達軸齒輪裝配 Motor Installation



★標準減速比型式 Gearboxes Specifications

減速比 Reduction ratio	實際減速比 Exact reduction ratio	額定允許負載 Rated tolerance torque	瞬間允許負載 Max momentary tolerance torque	效率 Efficiency	L (mm)	重量 (g) Weight(g)
1/3.7 1/5.2	1/3.71 1/5.18	1.0 N.m	3.0 N.m	90 %	41.3±0.5	417
1/14 1/19 1/27	1/13.76 1/19.22 1/26.83	4.0 N.m	12 N.m	81 %	51.6±0.5	449
1/51 1/71 1/100 1/139	1/51.06 1/71.30 1/99.55 1/138.99	8.0 N.m	25 N.m	73 %	64.4±0.5	569
1/189 1/264 1/369 1/516 1/720	1/189.45 1/264.52 1/369.32 1/515.66 1/719.98	10 N.m	30 N.m	66 %	74.7±0.5	672

使用相對濕度：20%-85RH

使用相對溫度： $-10^\circ\text{C} \sim +80^\circ\text{C}$

輸入與輸出的旋轉方向：同向

推薦馬達最大輸入轉速： $< 4000\text{RPM}$